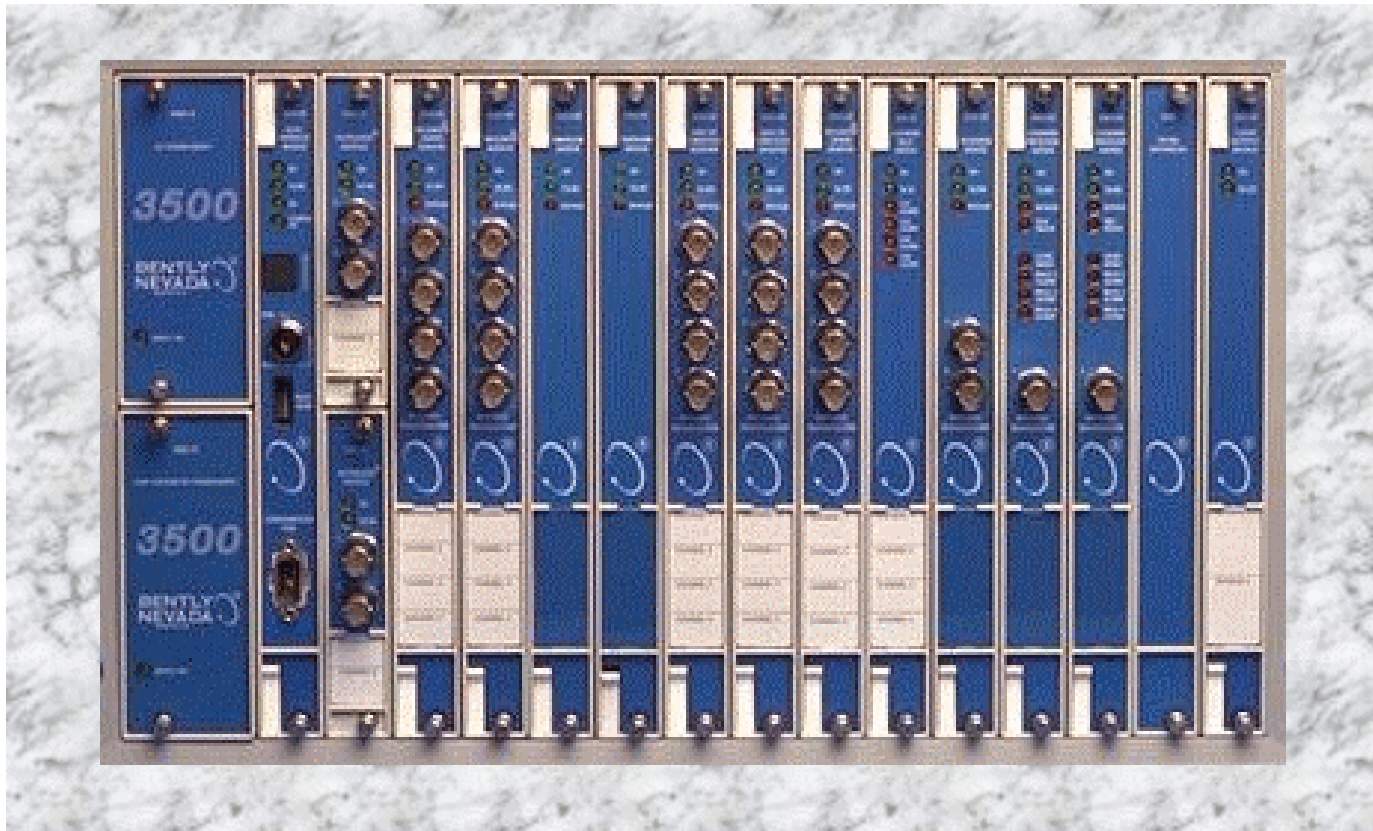


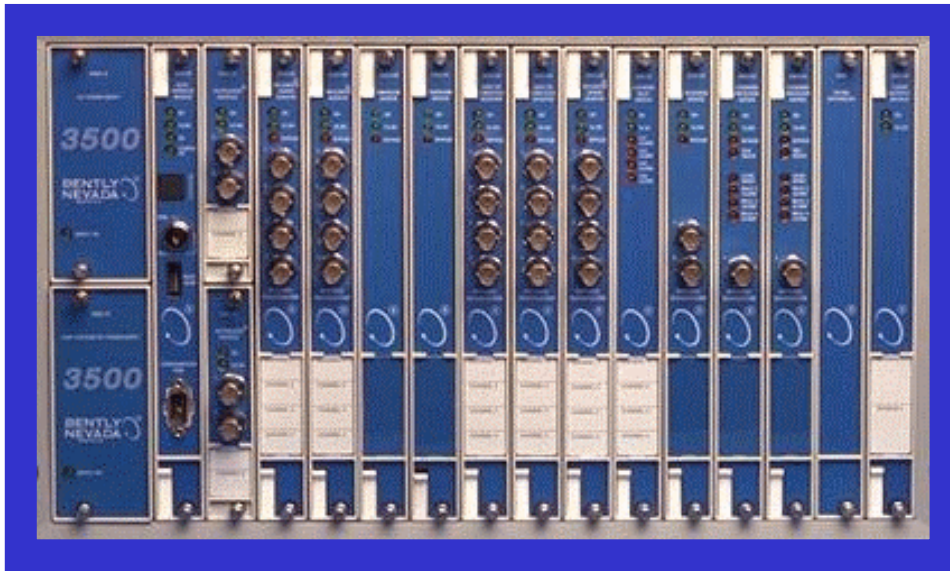
3500监测系统 故障排查



可能的接线问题

- 系统接线的开路或短路问题
- 系统框架或传感器系统的不正确连接
- 框架模块或跳线与组态间的不匹配

可能的接线问题(开路)



通道组态

- 3500组态软件不允许模块的不正确使用；但是以下情形仍可能发生：
 - 不正确的通频值或其他变量的量程设定
 - 不正确的通道报警设定
 - 不正确传感器的组态

模块的组态

Channel: (Active)
Slot: Rack Type:

Enable

	Full-scale Range	Clamp Value
Direct	<input type="text" value="0-20 mil pp"/>	<input type="text" value="0.0"/>
Gap	<input type="text" value="-24 Vdc"/>	<input type="text" value="0.0"/>
<input checked="" type="checkbox"/> 1X Ampl	<input type="text" value="0-15 mil pp"/>	<input type="text" value="0.0"/>
1X Phase Lag		<input type="text" value="0"/>
<input checked="" type="checkbox"/> 2X Ampl	<input type="text" value="0-5 mil pp"/>	<input type="text" value="0.00"/>
2X Phase Lag		<input type="text" value="0"/>
<input checked="" type="checkbox"/> Not 1X Ampl	<input type="text" value="0-20 mil pp"/>	<input type="text" value="0.0"/>
<input type="checkbox"/> Smax Ampl	<input type="text" value="0-10 mil"/>	<input type="text" value="0.00"/>

Recorder Output Two mA Clamp

Delay 100 ms
 Alert
 1 - 60 s 1.0 - 60.0 s

Transducer Direction
 Toward Probe
 Away From Probe

Zero Position (Gap) Volts

Trip Multiply 1.00 to 3.00 (steps of 0.25)

Direct Frequency Response cpm

Transducer Selection
 Type

I/O Module Attached - Jumper Position:

Alarm Mode

Alert
 Latching
 Nonlatching

Danger
 Latching
 Nonlatching

Transducer Orientation
 Degrees
 Left
 Right

Barriers
 None Internal
 MTL 796(-) Zener Ext.
 Galvanic Isolator

模块组态

- 某些动态模块, 例如机壳膨胀或阀门定位模块等必须按给定的顺序组态。
- 在组态过程中, 系统硬件安装, 操作, 和维修手册必须要使用。

模块组态

Rotary Pot Transducer

Rack File: [None] Channel: [1] Slot: [4]

Scale Factor: [41.00] mV/deg [Adjust...]
34.85 to 47.15

Upscale Direction: %open

Full Upscale Voltage: [-17.38] Full Downscale Voltage: [-5.08]

OK Limits

Upper: [-18.89] Lower: [-4.35] Volts

Set Defaults Print Form

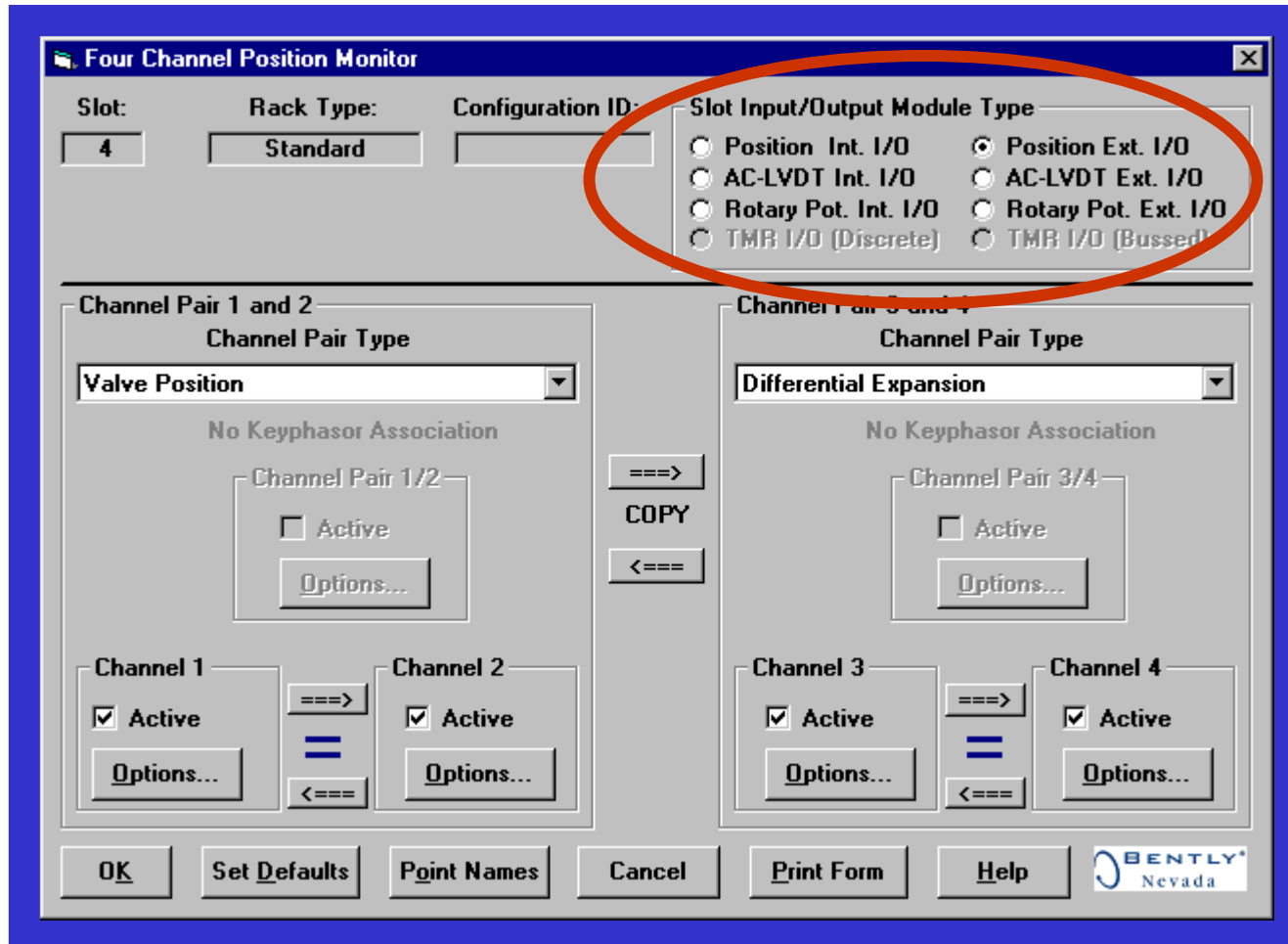
OK Cancel Help

BENTLY Nevada

I/O模块的使用

- 和通道模块一起使用时, 3500组态软件不允许I/O模块的错误组态
- 在组态通道模块时, 组态软件会上载相应的I/O模块类型, 然后提供相应的组态信息

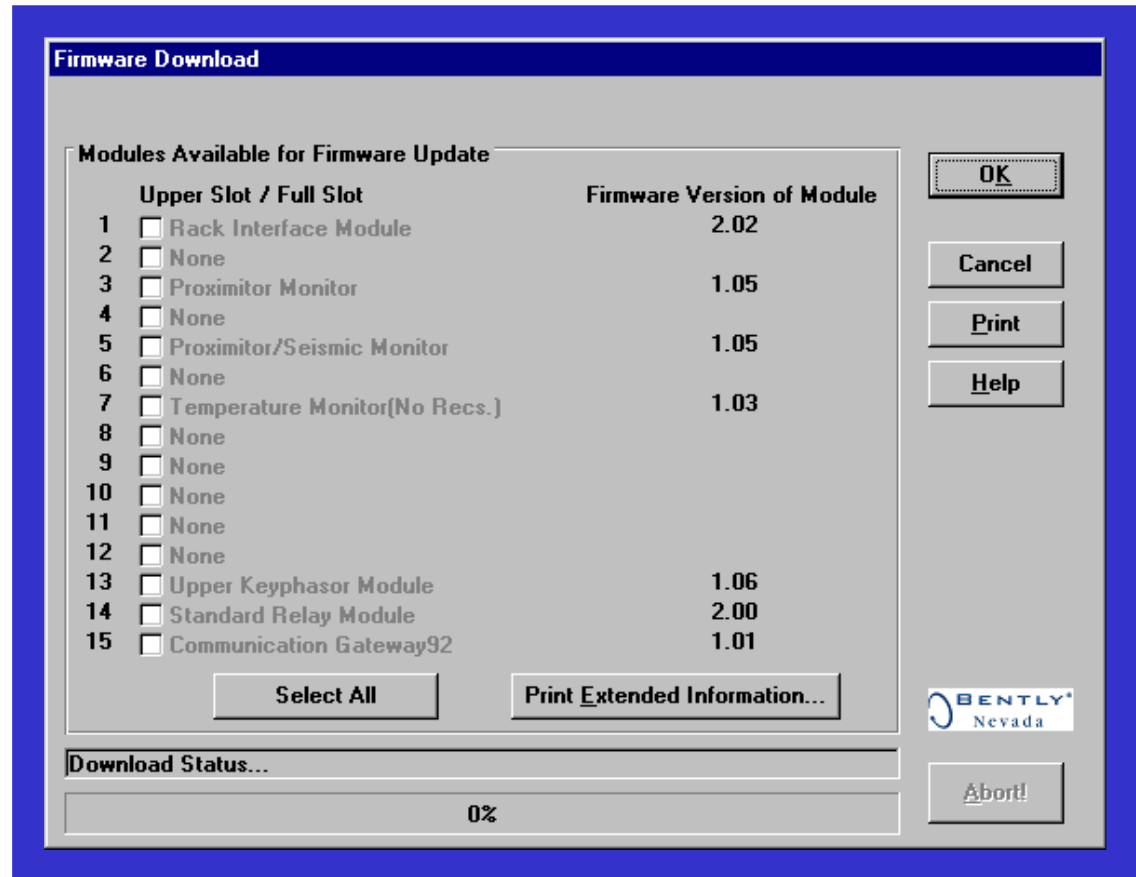
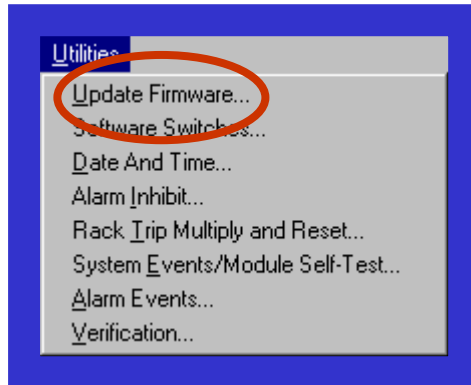
I/O 模块的使用



兼容性

- 新旧模块之间可能会有不兼容
- 3500组态软件可以容易地识别firmware,并显示其信息
- 升级firmware可以方便地通过硬件和软件来实现

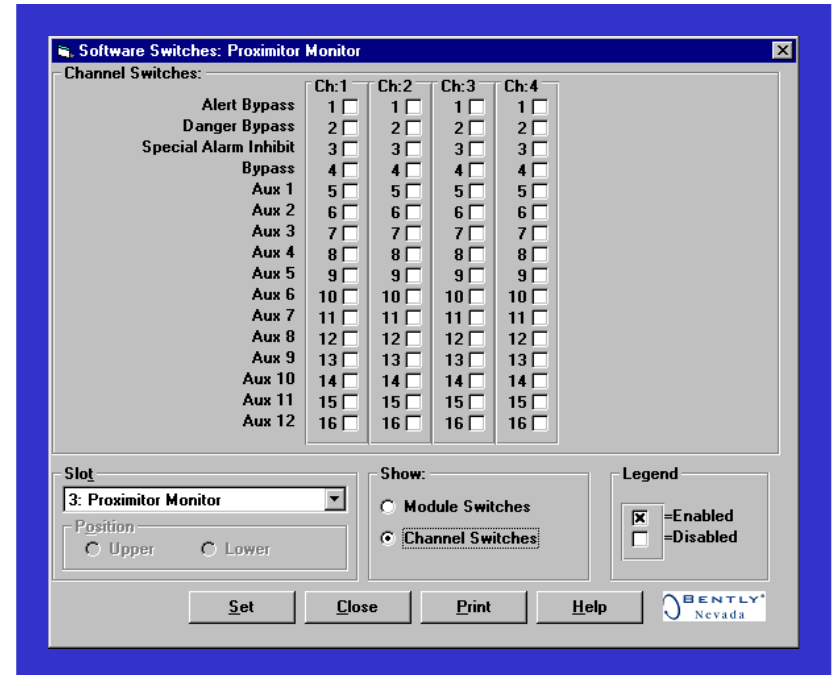
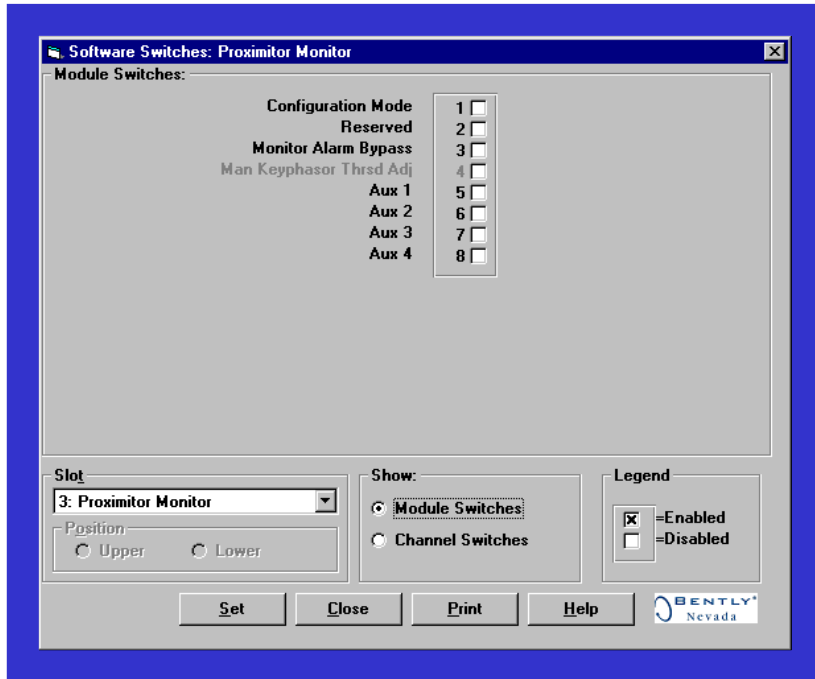
兼容性



通道旁路

- 任何时刻通过改变组态或显示软件里相应的软开关的状态可以旁路模块、通道
- 注意：通道旁路功能在继电器模块里不被接收，但关键设备的合理预防功能在模块内仍然存在。

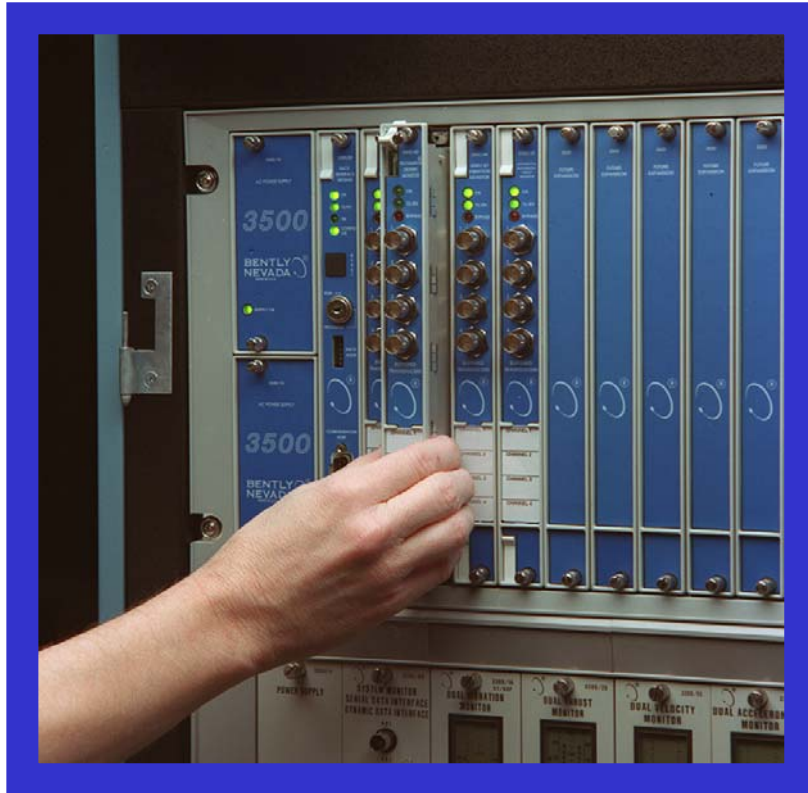
通道旁路



通道旁路

- 监测器模块和电源模块具有热插拔功能；当模块拔出后再重新安装时，会处于旁路状态并进入自检。

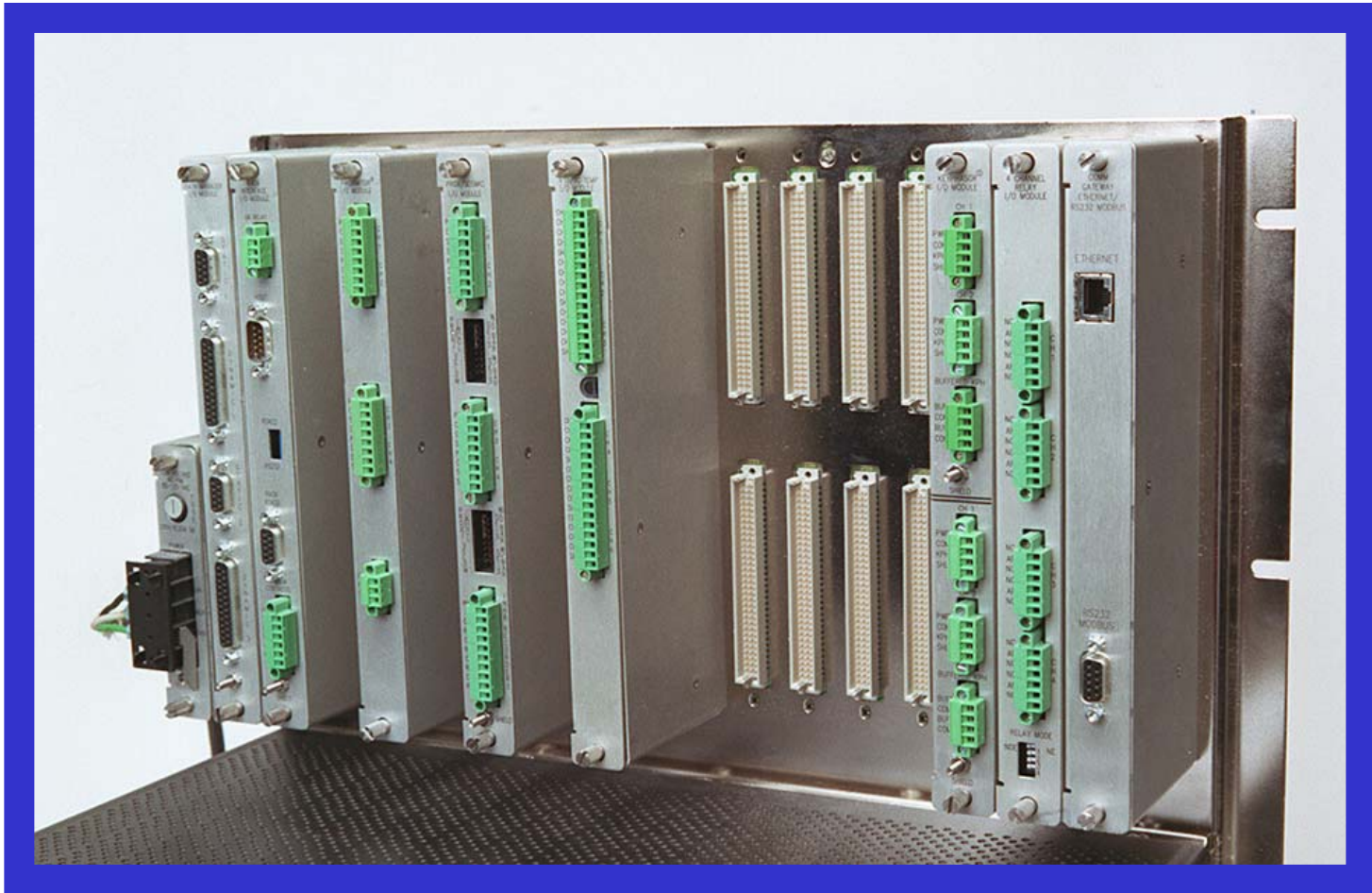
通道旁路



热插拔组件

- 系统上电后，监测器模块和电源模块(一次只能一块)仍可从框架中移出，但以下模块仍不能热插拔：
 - 框架接口模块(RIM); 如热插拔将会使与外部设备通讯或系统管理模块通道产生不可靠的结果
 - 更换某些I/O模块可能会对操作人员的安全产生危害，I/O模块与系统断开可能会导致机组停机

热插拔组件



复习

- 接线，错误接线和跳线
- 通道组态
- I/O模块的正确使用
- Firmware 和硬件的兼容性
- 通道旁路
- 热插拔组件

3500监测系统故障诊断

BENTLY
NEVADA 

3500
Monitoring System

© Copyright 1995-2000. Bentley Nevada Corporation.
All Rights Reserved.